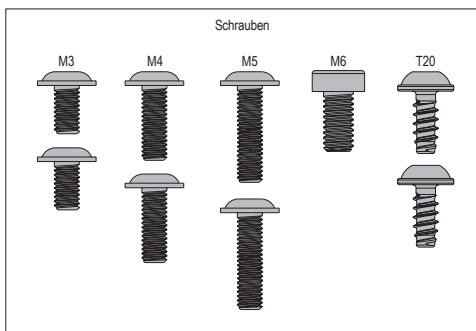
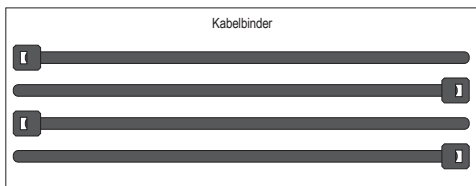
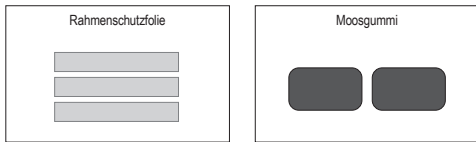
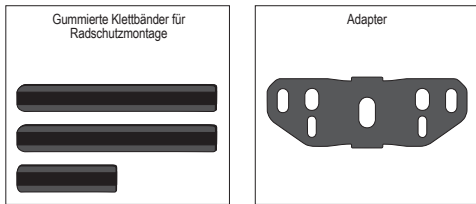
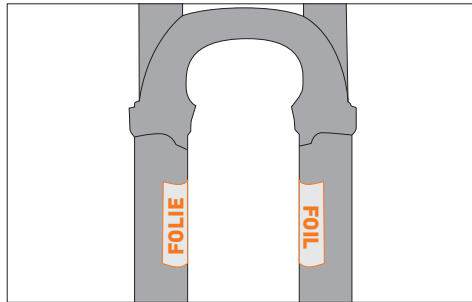


Teile

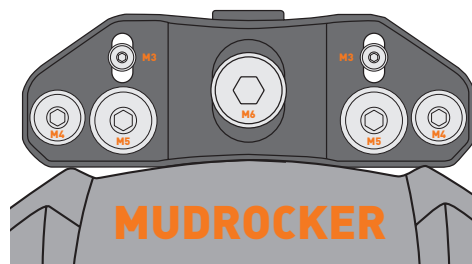


M3	M4	M5	M6	T20
FOX	ÖHLINS	ROCKSHOX	ROCKSHOX SUNTOUR	ADAPTER PLATTE/PLATE

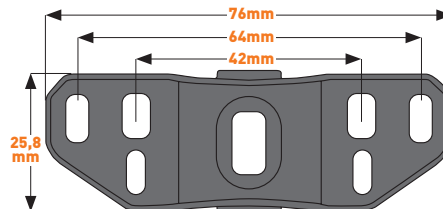


Rahmenschutzfolie am Tauchrohr befestigen.

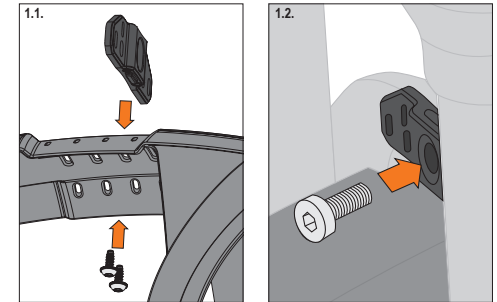
1. Befestigungsmöglichkeit mittels Adapter



Der MUDROCKER FRONT Gabeladapter verfügt über verschiedene Option zur Befestigung an der Gabelbrücke. Überprüfen Sie bitte im Vorfeld ob die vorhandenen Lochoptionen mit denen an Ihrer Gabel übereinstimmen. Der Adapter muss mindestens mittels der mittigen M6-Schraube oder 2 seitlichen Schrauben befestigt werden. Der Adapter kann auch um 180 Grad gedreht genutzt werden. Auf den Mindestabstand zum Reifen, auch im eingefederten Zustand, ist zu achten.



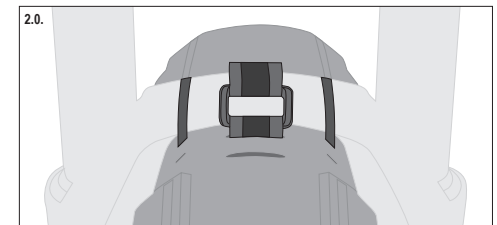
Ausrichtung für Montage Fox



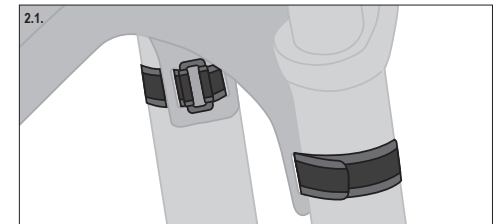
1.1. Adapter je nach benötigtem Lochbild auf dem Radschutz verschrauben. Hierfür die beiliegenden selbstschneidenden Schrauben verwenden. (TX20)

1.2. Adapter mit Gabelbrücke verschrauben.

2. Befestigungsmöglichkeit mittels Klettband oder Kabelbinder



Montage am Tauchrohr



2.1. Lange Gurte einfädeln und festziehen.

Montagevorbereitung



Moosgummi an Radschutz kleben (außen)